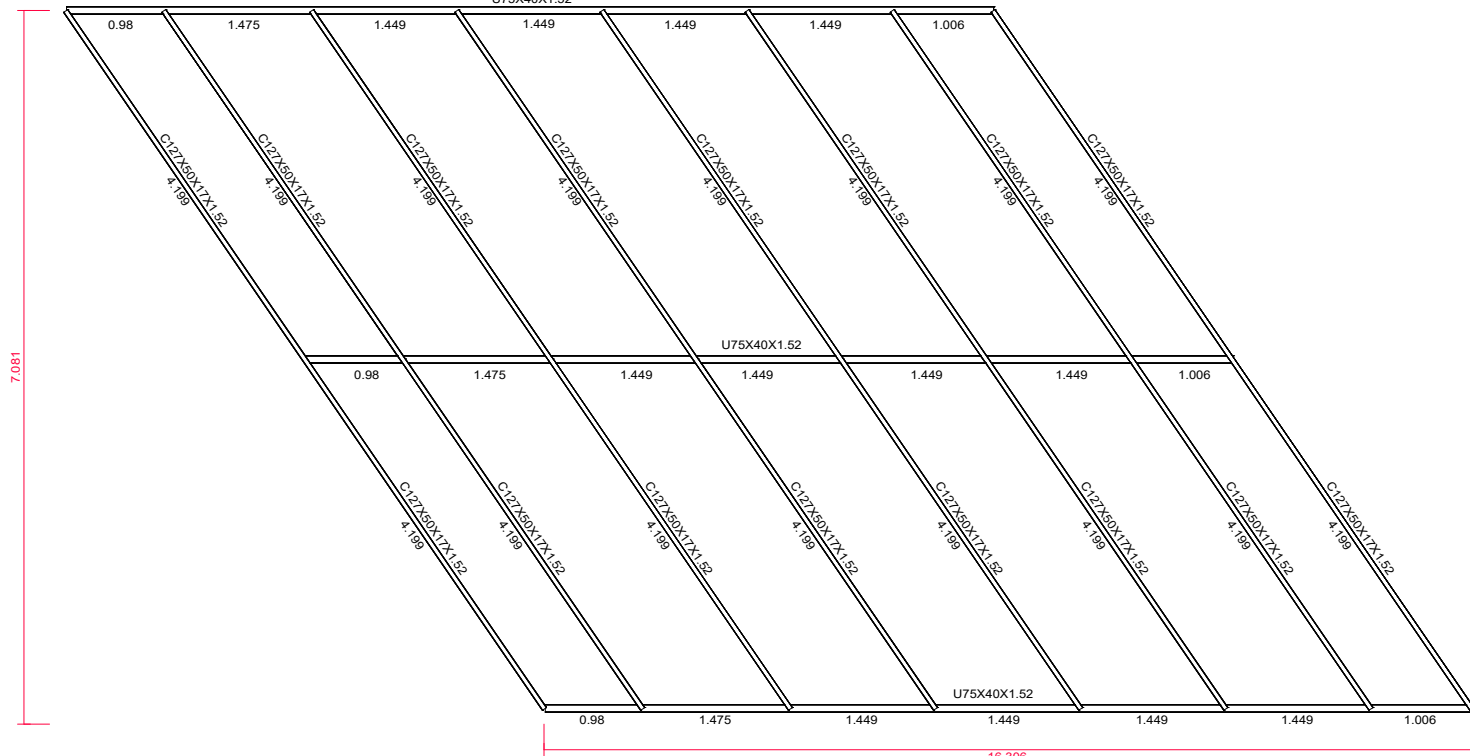
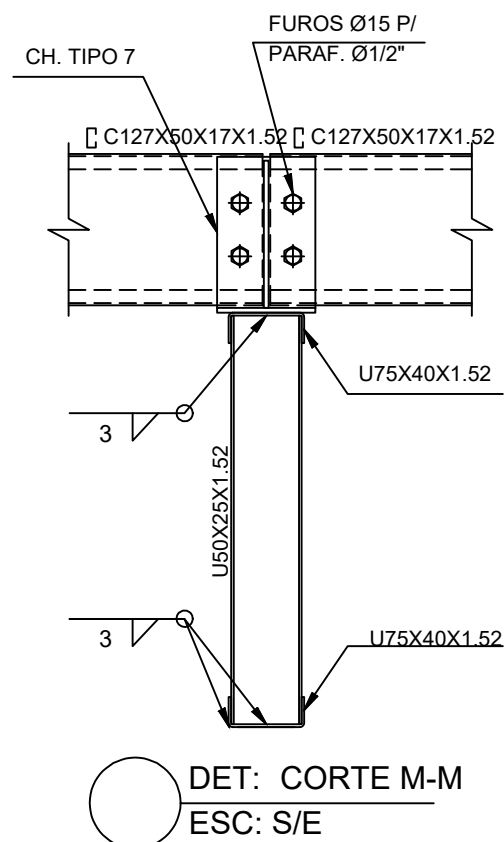
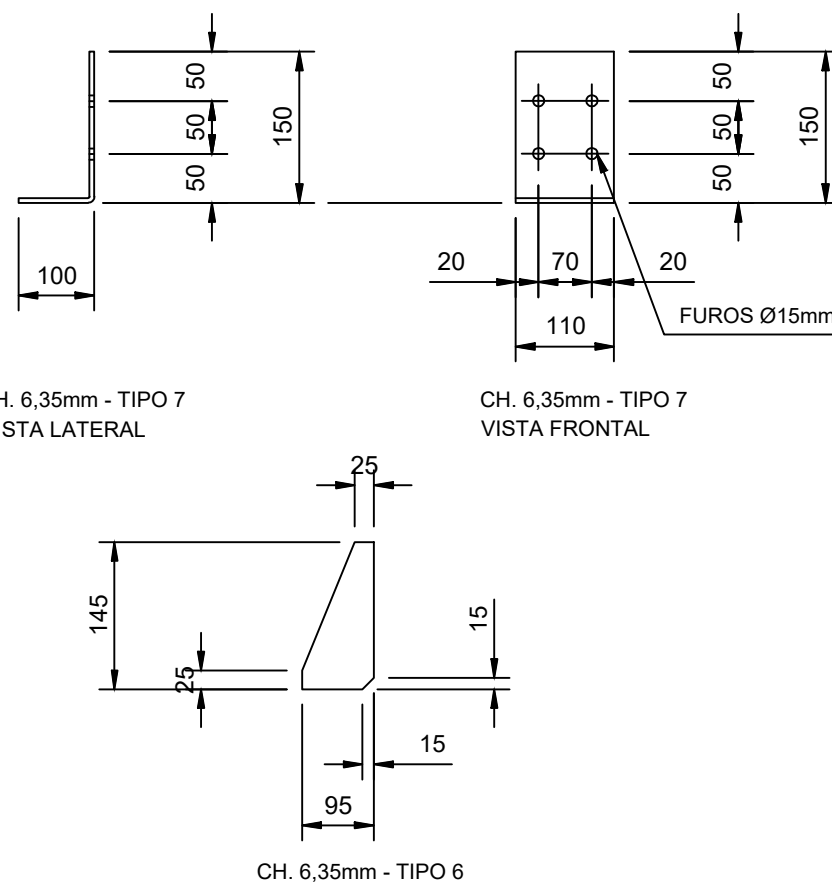


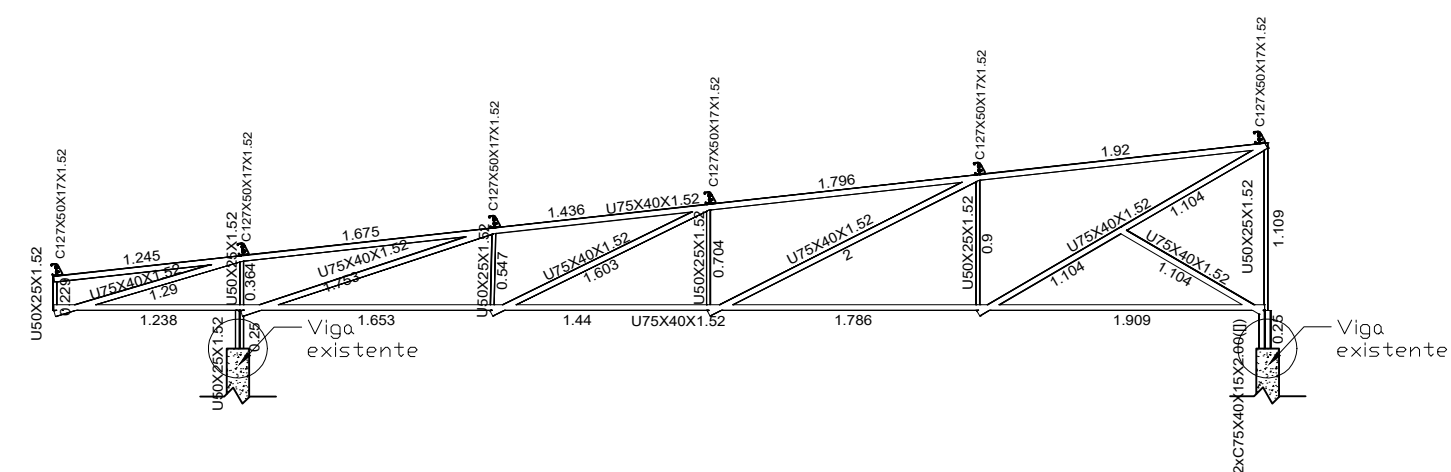
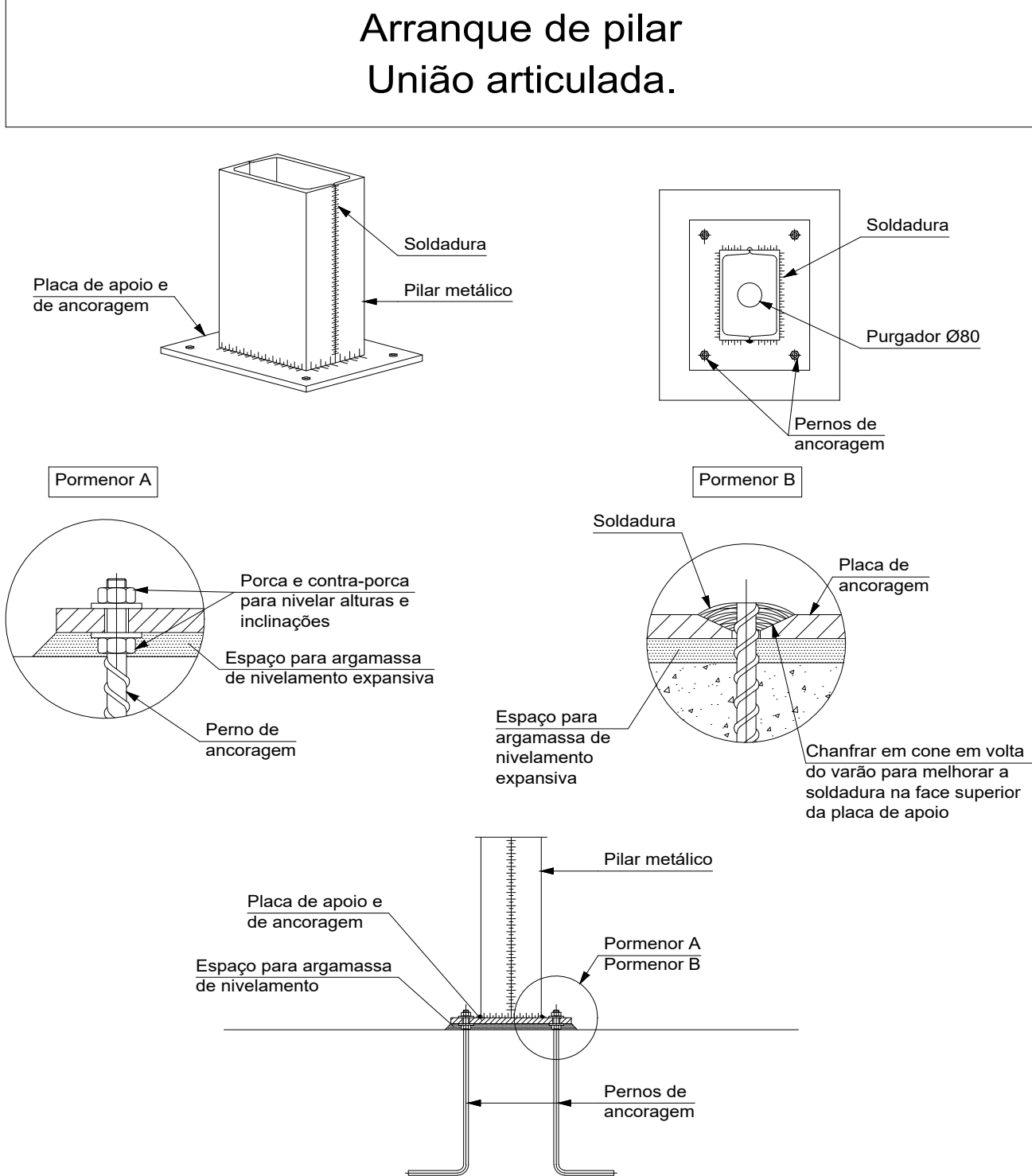
3D (parcial): PLANTA BAIXA ADMINISTRATIVA  
administrativo  
Norma de aço enformado: AISI  
Aço enformado: CF-26  
Escala: 1:100



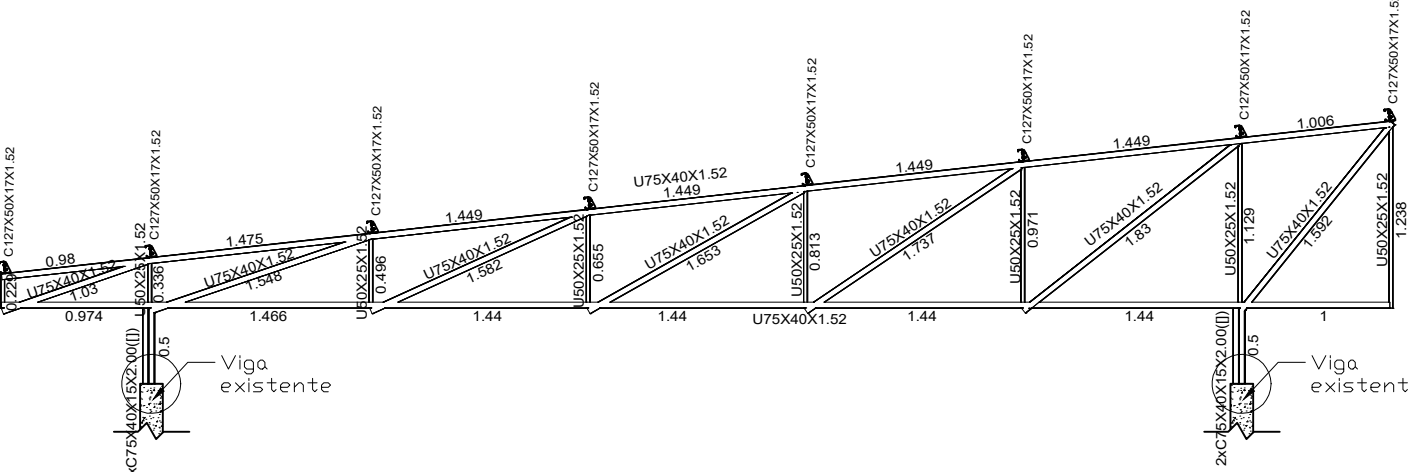
3D (parcial): P. BAIXA ALMOXARIFADO  
administrativo  
Norma de aço enformado: AISI  
Aço enformado: CF-26  
Escala: 1:75



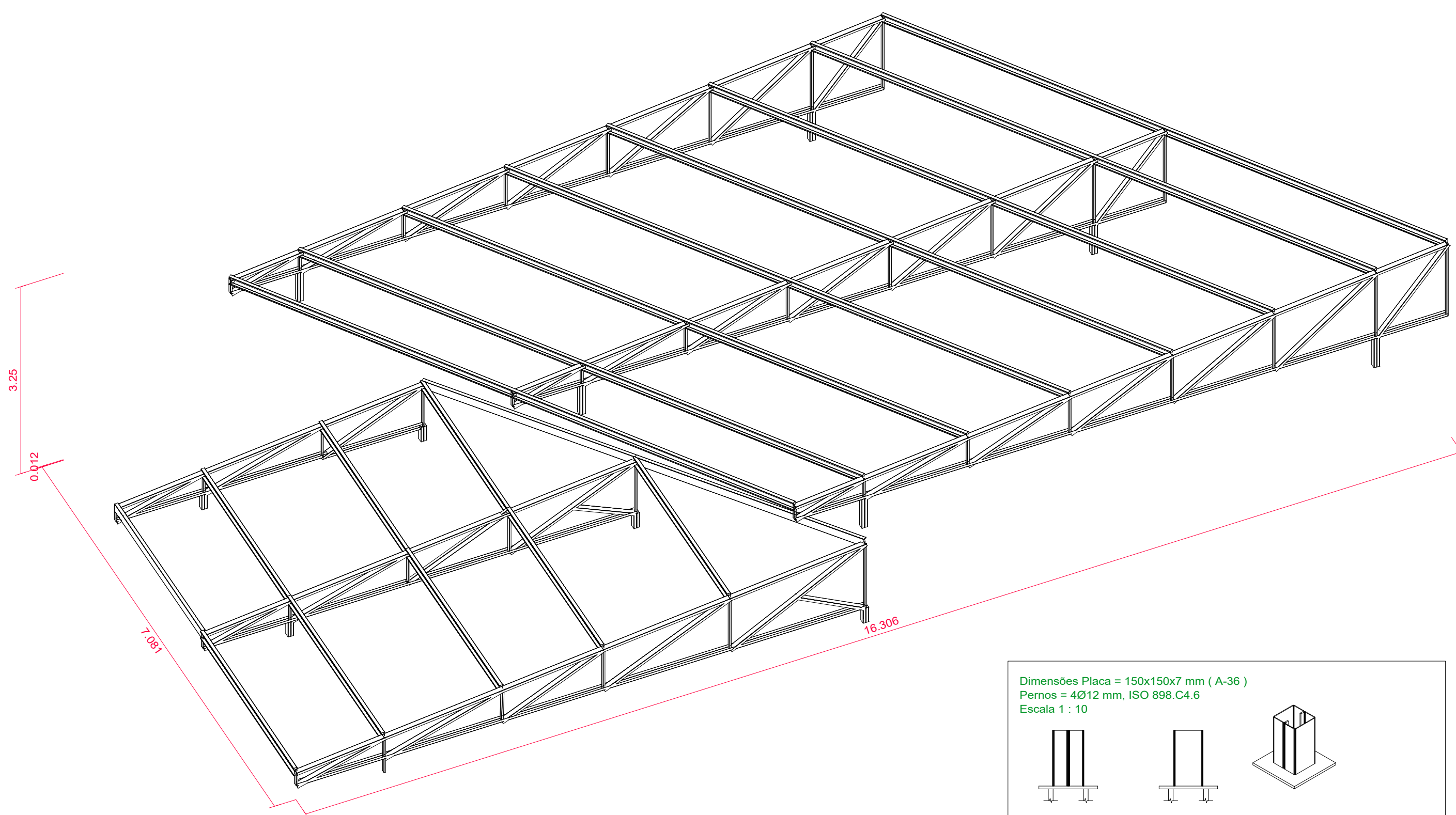
DET: LIGAÇÕES DAS TESOURAS  
ESC: S/E



3D (parcial): PORTICO  
administrativo  
Norma de aço enformado: AISI  
Aço enformado: CF-26  
Escala: 1:50

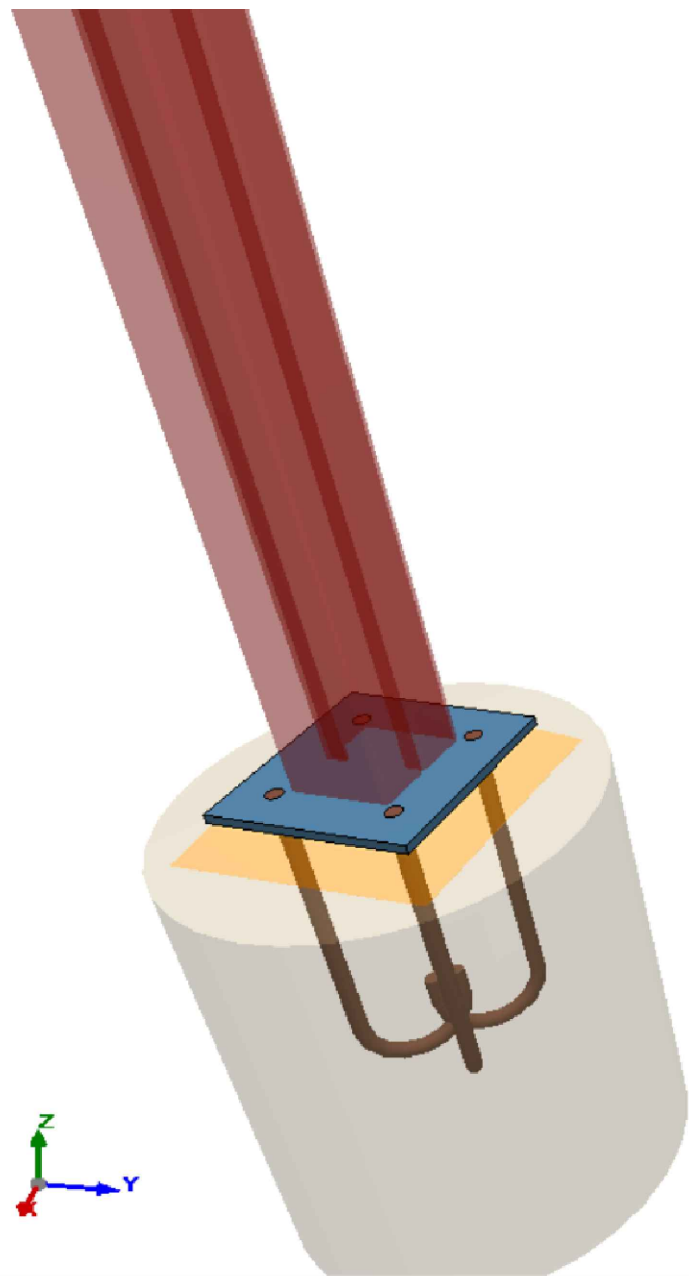
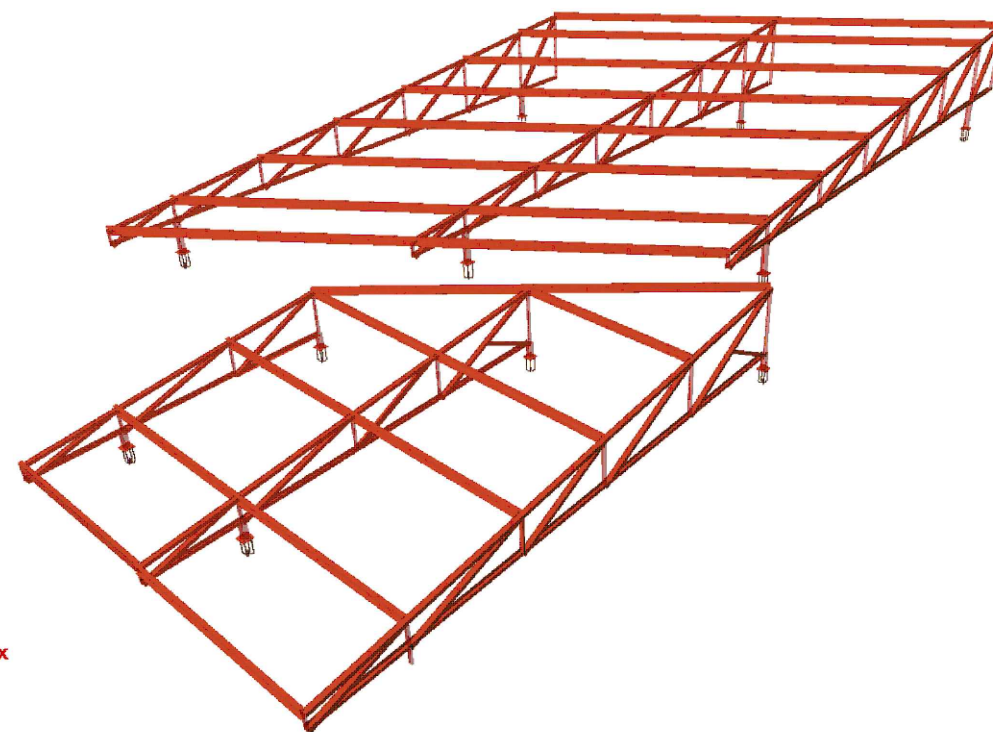
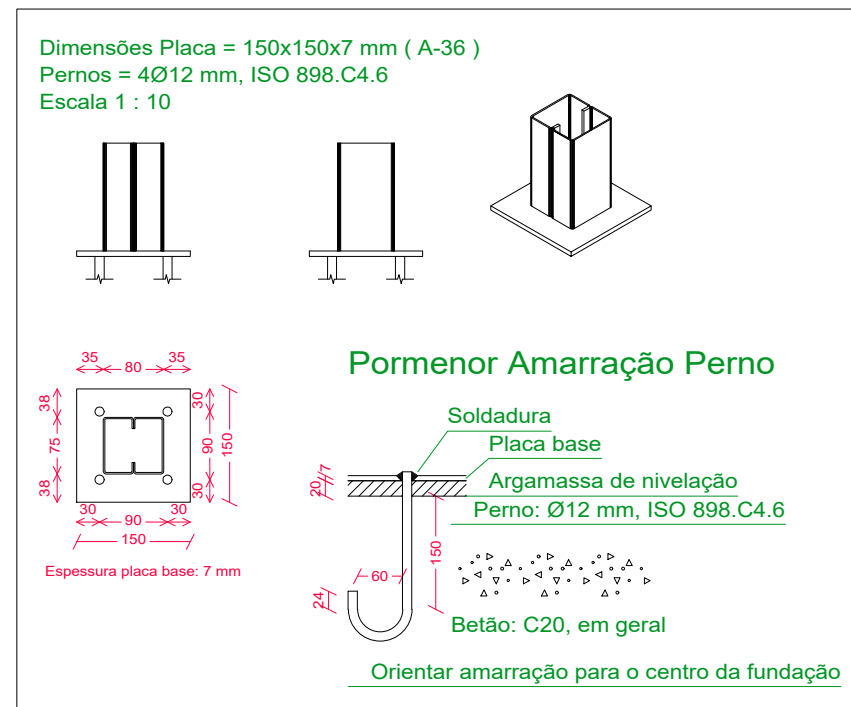


3D (parcial): PORTICO  
almoxarifado  
Norma de aço enformado: AISI  
Aço enformado: CF-26  
Escala: 1:50



3D: TESOURA

administrativo  
Norma de aço enformado: AISI  
Aço enformado: CF-26  
Escala: 1:100



Designação	Ilustração	Símbolo
Soldadura de ângulo		
Soldadura de topo em "V" simples (com chanfro)		
Soldadura de topo em bisel simples		
Soldadura de topo em bisel duplo		
Soldadura de topo em bisel simples com zona não chanfrada ampla		
Soldadura combinada de topo em bisel simples e em ângulo		
Soldadura de topo em bisel simples com lado curvo		

Resumo de medição											
Material	Tipo	Designação	Série	Perfil	Comprimento		Volume		Peso		
					Perfil (m)	Série (m)	Material (m³)	Série (m³)	Material (kg)	Série (kg)	
Aço enformado	CF-26	U	C	U75X40X1.52	147.529	26.302	0.034	0.004	263.97	29.80	612.22
				U50X25X1.52	4.250	98.711	0.003	0.038	22.92	295.53	
				C75X40X15X2.00, Duplo em tubo soldado	102.961	173.831	0.041	0.078	318.45	293.77	
				C127X50X17X1.52	276.792	98.711	0.038	0.041	295.53	318.45	

Aço enformado: Medição das superfícies a pintar				
Série	Perfil	Superfície unitária (m²/m)	Comprimento (m)	Superfície (m²)
U	U75X40X1.52	0.303	147.529	44.693
	U50X25X1.52	0.193	26.302	5.075
C	C75X40X15X2.00, Duplo em tubo soldado	0.312	4.250	1.326
	C127X50X17X1.52	0.505	98.711	49.834
Total				100.927

Elementos complementares								
Peça	Geometria			Furos		Aço		
	Esquema	Largura (mm)	Altura (mm)	Espessura (mm)	Quantidade	Diâmetro (mm)	Tipo	f <sub>y</sub> (MPa) f <sub>u</sub> (MPa)
Placa base		150	150	7	4	12	A-36 250Mpa	250.0 400.0

Material	Elementos	Quantidade	Dimensões (mm)	Peso (kg)
A-36 250 MPa	Placa base	12	150 x 150 x 7	14,88
	Total			14,88
ISO 898-C4.6 (liso)	Pernos de ancoragem	48	Ø 12 - L = 189 + 137	13,92
	Total			13,92

## PREFEITURA MUNICIPAL DE GOVERNADOR LINDENBERG

	PROJETO: PROJETO DE SANEAMENTO	ENDEREÇO: Governador Lindenberg-ES, 29.720-000
	OBRAS: CONSTRUÇÃO SISTEMA DE ÁGUA DO DISTRITO DE MORELLO - GOVERNADOR LINDENBERG	
	CONTEÚDO: COBERTURA METALICA ETA - ADMINISTRATIVO - ALMOXARIFADO	FASE DO PROJETO: PROJETO EXECUTIVO
	Autor do Projeto: Engenheiro Coordenador: Daniel Pereira Silva	Proprietário do Projeto: Prefeitura Municipal Governador Lindenberg
	Yoshito de Souza Fukuda CREA-ES 61381/D	Responsible Técnico: Nilton Valério Rosa Valadão CREA ES-043292/D
	EQUIPE: Thiago Mendes	ESCALA: Indicada
PMGL	DATA: JANEIRO/ 2026	FOLHA Nº: 2 / 2
	REVISÃO: REV.02	